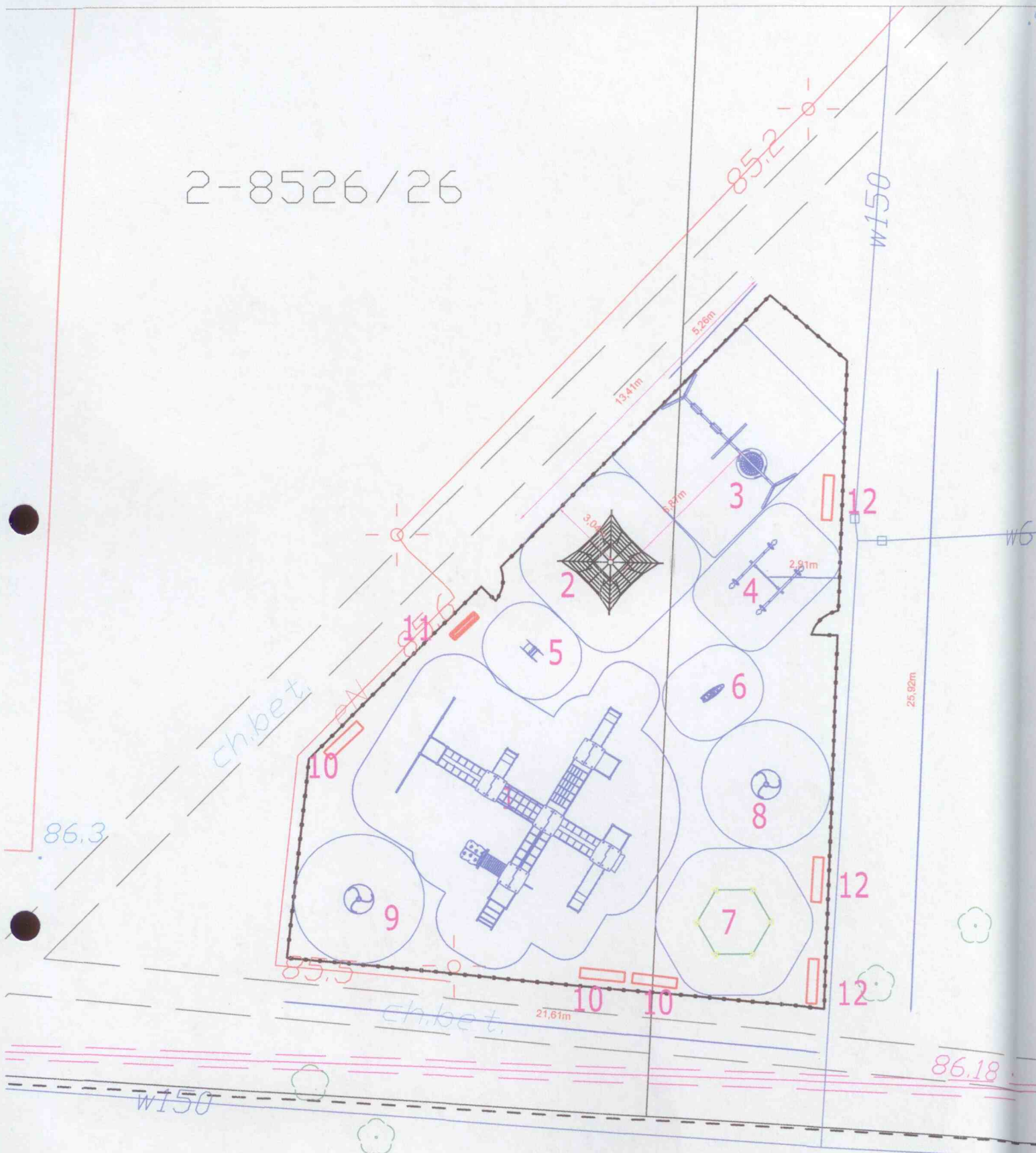


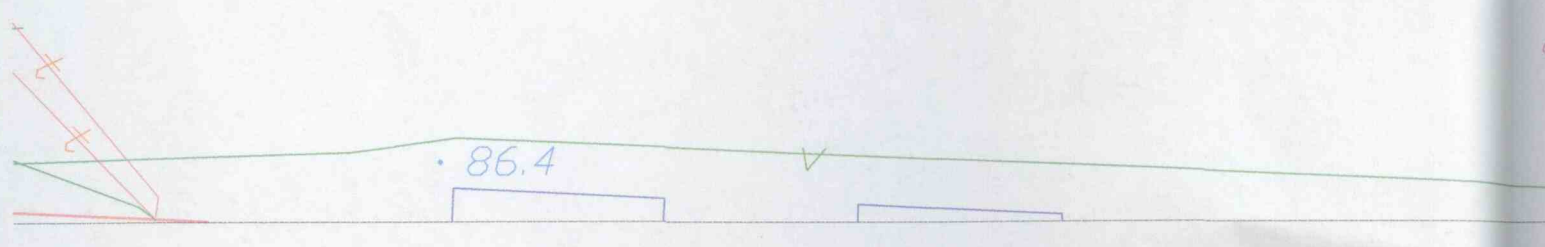


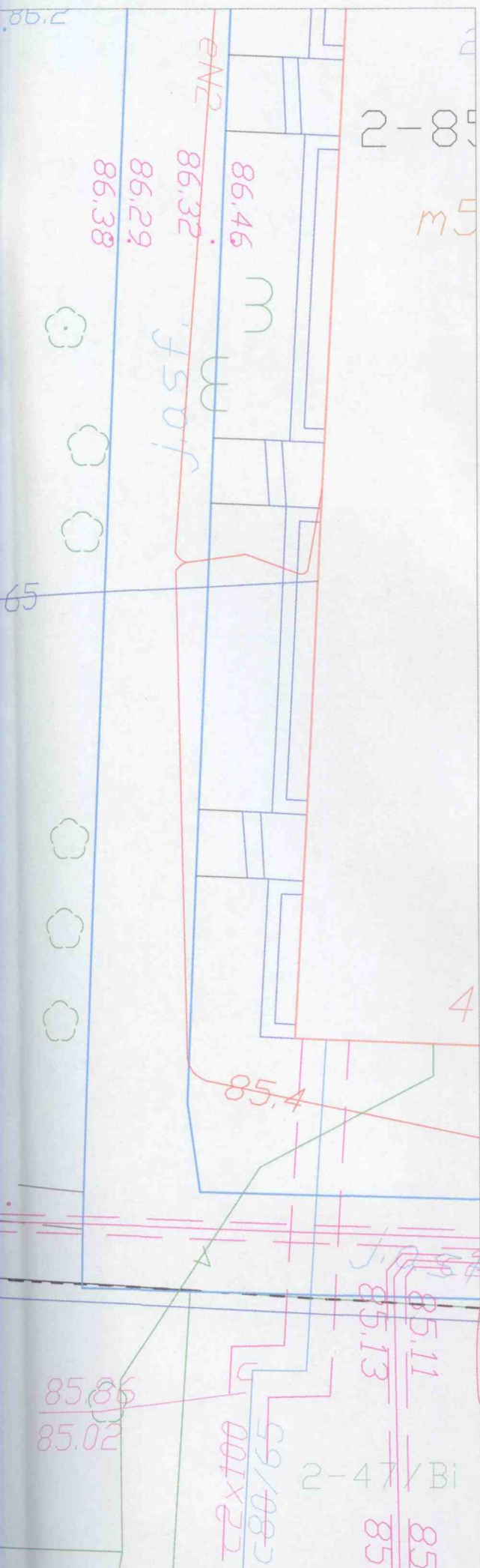


2-8526/26



2-8526/29





## LEGENDA

- 1 - wielofunkcyjne urządzenie zabawowe - projektowane
- 2 - linarium - piramida - projektowane
- 3 - huśtawka wieloosobowa - projektowane
- 4 - huśtawka wagowa - projektowane
- 5 - bujak rakietowy - projektowane
- 6 - bujak serfer - projektowane
- 7 - piaskownica - istniejąca - do przestawienia
- 8 - karuzela - do przestawienia
- 9 - karuzela - do przestawienia
- 10 - ławki - do przestawienia w nowe lokalizacje
- 11 - regulamin placu zabaw - projektowany
- 12 - Ławki z oparciem - projektowane

TEMAT OPRACOWANIA	Plac zabaw na osiedlu Bratkowice Łowicz os. Bratkowice 4-5		
ADRES OBIEKTU	Łowicz os. Bratkowice 4-5 dz. nr 8526/26		
INWESTOR	Miasto Łowicz 99-400 Łowicz, Pl. Stary Rynek 1		
PRZEDMIOT RYSUNKU	PROJEKT PLACU ZABAW		
PROJEKTANT	mgr inż. Grzegorz Pełka upr. nr 35/91 Sk-ce	PODPIS	
DATA OPRACOWANIA	10/2017 R.	SKALA 1:200	RYS.NR Z2