

**MIEJSCOWY PLAN
ZAGOSPODAROWANIA PRZESTRZENNEGO
ŁOWICZ**

Fragment obszaru urbanistycznego Korabka – obszar leśny przy północnej granicy miasta

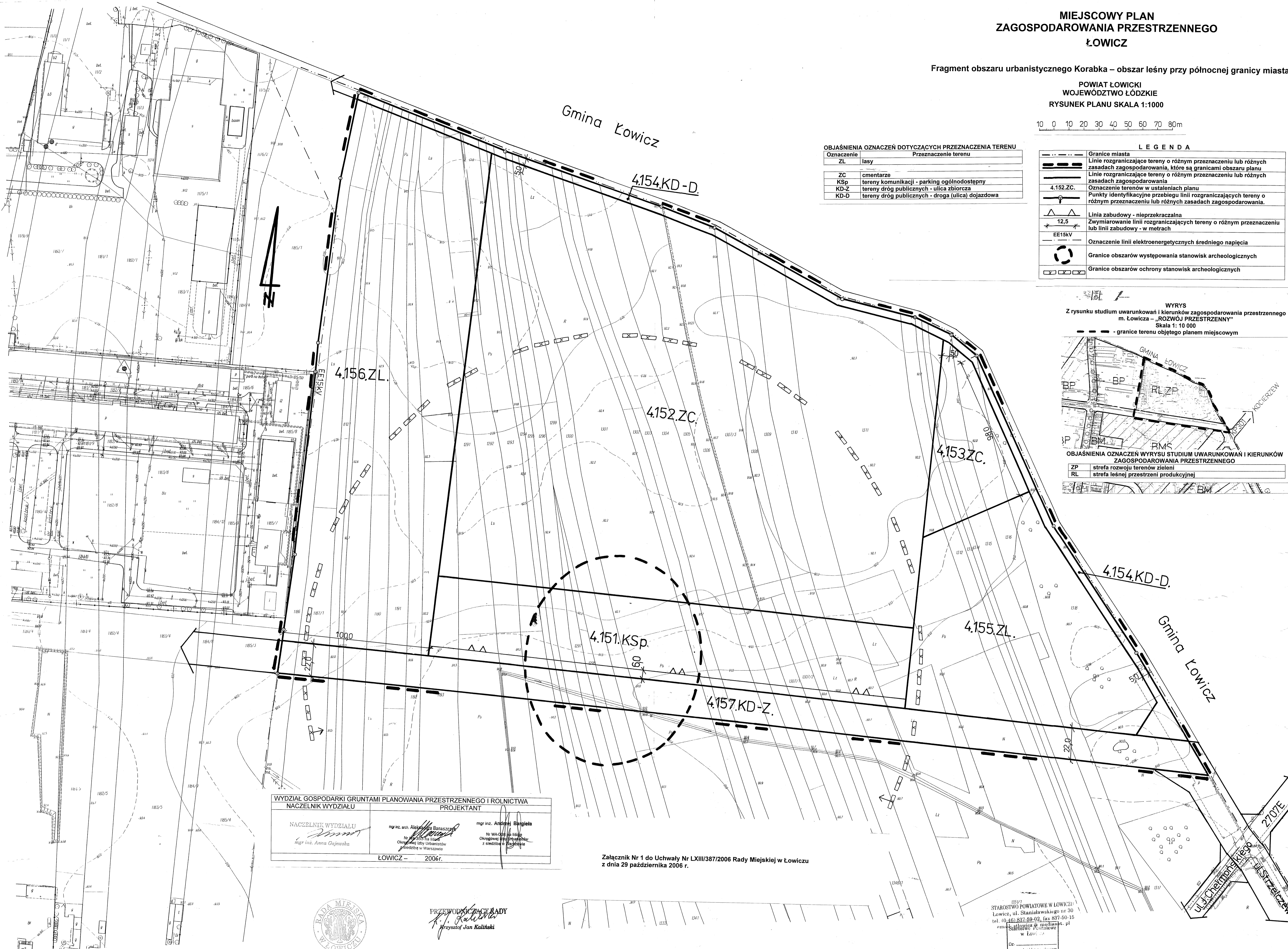
POWIAT ŁOWICKI
WOJEWÓDZTWO ŁÓDZKIE
RYSUNEK PLANU SKALA 1:1000

10 0 10 20 30 40 50 60 70 80m

Oznaczenie	Przeznaczenie terenu
ZL	lasy
ZC	cmentarze
KSp	tereny komunikacji - parking ogólnodostępny
KD-Z	tereny dróg publicznych - ulica zbiorcza
KD-D	tereny dróg publicznych - droga (ulica) dojazdowa

LEGENDA	
	Granice miasta
	Linie rozgraniczające tereny o różnym przeznaczeniu lub różnych zasadach zagospodarowania, które są granicami obszaru planu
	Linie rozgraniczające tereny o różnym przeznaczeniu lub różnych zasadach zagospodarowania
	Oznaczenie terenów w ustaleniach planu
	Punkty identyfikacyjne przebiegu linii rozgraniczających tereny o różnym przeznaczeniu lub różnych zasadach zagospodarowania.
	Linia zabudowy - nieprzekraczalna
	Zwymiarowanie linii rozgraniczających tereny o różnym przeznaczeniu lub linii zabudowy - w metrach
	Oznaczenie linii elektroenergetycznych średniego napięcia
	Granice obszarów występowania stanowisk archeologicznych
	Granice obszarów ochrony stanowisk archeologicznych

WYRYS
Z rysunku studium uwarunkowań i kierunków zagospodarowania przestrzennego m. Łowicza – "ROZWOJ PRZESTRZENNY"
Skala 1: 10 000
- granice terenu objętego planem miejscowym



WYDZIAŁ GOSPODARKI GRUNTAMI PLANOWANIA PRZESTRZENNEGO I ROLNICTWA
NACZELNIK WYDZIAŁU
PROJEKTANT

	mgr inż. arch. Aleksandra Banaszczyk Nr wpisu: 11144 Okręgowy Instytut Urbanistyczny ul. Chałubińskiego 1 00-611 Warszawa	mgr inż. Andrzej Bągiel Nr wpisu: 11144 Okręgowy Instytut Urbanistyczny ul. Chałubińskiego 1 00-611 Warszawa
--	---	--

ŁÓWICZ – 2006r.

Załącznik Nr 1 do Uchwały Nr LXIII/387/2006 Rady Miejskiej w Łowiczu z dnia 29 października 2006 r.



PRZEWODNICZĄCY RADY
Jan Kaluński
Przewodniczący Jan Kaluński

103/1
STAROSTWO POWIATOWE W ŁOWICZU
Łowicz, ul. Staniławskiego nr 30
tel. (0 46) 837-59-02, fax 837-50-15
e-mail: biuro@powiat.łowicz.pl
www.powiat.łowicz.pl
w Łowiczu

Dz. za zgodność z oryginałem
nr 4 z 6 MAJ 2006

2707E
ul. Chemicznej
ul. Strzelczańska