

## UM Łowicz - ul. Kwiatowa 10a - Łowicz

### Specyfikacja techniczna

W1 MS300

#### Dane ogólne

Typ dźwigu	Dźwig osobowy
Produkt KONE	MonoSpace 300 DX
Lokalizacja wciągarki	W górnej części szybu
Udźwig	1000 kg / 13 osób
Prędkość	1 m/s
Wysokość podnoszenia	8.7 m
Liczba przystanków	4
Wejścia frontowe	4
Wejścia tylne	0
Typ sterowania	Zbiorcze w dół Dźwig pojedynczy
Normy	PN EN81-20 - Dźwigi przeznaczone do transportu osób i towarów

#### Szyb

Wymiary szybu	1600 mm szerokość x 2500 mm głębokość, tolerancja +/- 25mm
Głębokość podszybia	1100 mm - podany wymiar podszybia jest mierzony od posadzki najniższego przystanku wykończonej na gotowo do poziomu posadzki podszybia
Wysokość nadszybia	3500 mm - podany wymiar nadszybia jest mierzony od posadzki ostatniego przystanku wykończonej na gotowo od spodu haka montażowego
Konstrukcja szybu	Żelbetowa

#### Podzespoły mechaniczne

Napęd	Napęd bezreduktorowy, trójfazowy silnik synchroniczny ze zintegrowanym kołem ciernym, wykonanym z odlewu odpornego na ścieranie. Podwójny układ hamulców elektromagnetycznych. Okładziny szczęk hamulcowych wykonane z materiału niezawierającego azbestu. Ręczne luzowanie hamulców w sytuacjach awaryjnych.
Moc wyjściowa napędu (kW)	5.7 kW
Prąd znamionowy z oświetleniem szybu	17 A
Prąd rozruchowy z oświetleniem szybu	20 A
Rodzaj oświetlenia w szybie	LEDowe oświetlenie szybu
Główne bezpieczniki	16 A
Zasilanie napędu	3 x 400 V / 50 Hz
Oświetlenie	230 V / 50 Hz
Pomieszczenia pod szybem dźwigu	Przeciwwaga nie jest wyposażona w chwytacze. Pod szybem niedozwolone są pomieszczenia, w których mogą przebywać ludzie.
Prowadnice	Wsporniki mocowane za pomocą kotew rozprężnych. Prowadniki SLG20

Liny Zastosowanie odpowiedniej ilości lin, z zawieszeniem sprężynowym zapewnia równomierne obciążenie układu linowego oraz minimalne ich wydłużenie. Układ linowy wykonany jest z przełożeniem 2:1.

#### Kabina i drzwi

Wymiary kabiny (mm)	1100 mm szerokość x 2100 mm głębokość x 2200 mm wysokość
Wymiary drzwi	900 mm szerokość x 2100 mm wysokość 2280 mm
Mocowanie drzwi	Drzwi mocowane kotwami rozprężnymi
Typ progu w kabinie	Typ R z listwą maskującą o szerokości 76mm
Typ progu na przystanku	Typ TX z listwą maskującą o szerokości 76mm, dopuszczalna grubość posadzki od 0mm do 120mm
Panel serwisowy i uwalniania awaryjnego	<p>Elementy serwisowe i awaryjnego uwalniania znajdują się w panelu na przystanku (licząc od najniższego): 4</p> <p>W przypadku każdego urządzenia dźwigowego należy zapewnić swobodny dostęp do przestrzeni konserwacyjnych dźwigu, w tym do wszystkich drzwi przystankowych na potrzeby prowadzenia prac konserwacyjnych oraz w celu zapewnienia ewakuacji zgodnie z normą EN81-20.</p> <p>Jakiegolwiek zmiany w zakresie powyżej opisanego dostępu w projekcie dźwigów oraz ich otoczenia (np. układ mieszkań, holi windowych, aranżacja tzw. Penthouse itp.) muszą być konsultowane z KONE przed ich wprowadzeniem, a w przypadku dźwigów będących w eksploatacji także z UDT.</p> <p>Zmiany projektowe mogą wpływać na koszt urządzenia, powodować konieczność przeprojektowania urządzenia bądź otoczenia szybu, lub też uniemożliwić prawidłową eksploatację.</p> <p>Panel serwisowy zabudowany na ramie drzwi przystankowych.</p> <p>Wykonany z stali nierdzewnej szczotkowanej (F)</p>

## Elementy wystroju oraz dodatkowe opcje

### Winda W1 MS300

#### Elementy wystroju

##### Kabina

Orientacja ściany	Pionowe panele ścian
Ściany kabiny	Stal nierdzewna szczotkowana Asturias Satin (F)

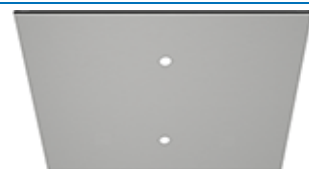


Ściana frontowa	Stal nierdzewna szczotkowana Asturias Satin (F)
-----------------	---



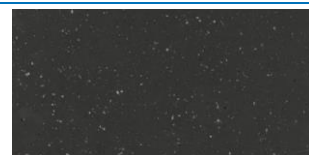
##### Sufit i oświetlenie kabiny

Typ i materiał	Typ CL80 z okrągłymi punktami świetlnymi LED Stal malowana Cottongrass White
----------------	---



##### Podłoga kabiny

Materiał i kolor	Guma Carbon Black
------------------	-------------------



##### Elementy w kabinie

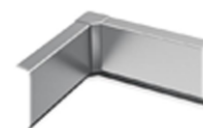
Lustro	Częściowa szerokość i częściowa wysokość Lustro na ścianie tylnej na częściową szerokość
--------	---



Poręcz	Poręcz na ścianie lewej Poręcz stalowa okrągła z zaokrąglonymi zakończeniami (HR53)  Stal nierdzewna szczotkowana Asturias Satin (F)
--------	---



Listwy przypodłogowe	Stal nierdzewna szczotkowana Asturias Satin (F)
----------------------	---



## Drzwi

Drzwi przystankowe	KES201 Dwupanelowe teleskopowe lewe
--------------------	--

## Drzwi kabinowe

Materiał drzwi	Stal nierdzewna szczotkowana Asturias Satin (F)
Materiał progu	Wykonany z profilu stalowego z aluminiową nakładką wierzchnią

## Drzwi przystankowe

Rama drzwi	Drzwi z ramą
Materiał drzwi	Stal nierdzewna szczotkowana Asturias Satin (F)
Materiał progu	Wykonany z profilu stalowego z aluminiową nakładką wierzchnią

Numer kondygnacji	Oznaczenie kondygnacji	Materiał wykończeniowy	Klasa odporności ogniowej drzwi
4	3	Stal nierdzewna szczotkowana Asturias Satin (F)	Drzwi bez klasyfikacji ogniowej
3	2	Stal nierdzewna szczotkowana Asturias Satin (F)	Drzwi bez klasyfikacji ogniowej
2	1	Stal nierdzewna szczotkowana Asturias Satin (F)	Drzwi bez klasyfikacji ogniowej
1	0	Stal nierdzewna szczotkowana Asturias Satin (F)	Drzwi bez klasyfikacji ogniowej

## Sygnalizacja w kabinie

Ilość paneli COP	Jeden panel dyspozycji
Rodzaj COP	Panel dyspozycji KSC286, wyświetlacz segmentowy, wysokość 877mm, szerokość 186mm, grubość widocznej części 20mm Panel częściowej wysokości Obudowa: stal nierdzewna szczotkowana Asturias Satin (F) Przyciski kwadratowe Biały Oznaczenia wypukłe Przycisk przystanku podstawowego oznakowany zielonym pierścieniem [TYP_COP_VANDAL_ALARM_BTN_REQ_1(1)]
Opcje dodatkowe w COP	Przycisk zamykania drzwi Przycisk otwierania drzwi Typ klucza Micro Key



## Sygnalizacja przystankowa

Kasety wezwań typu KSL286 o wymiarach SIMPLEX 58mm x 290mm x 15mm  
Kasety wezwań montowane w ościeżnicy.  
Front: stal nierdzewna szczotkowana Asturias Satin (F)  
Podświetlenie przycisków w kolorze białym



## Dostępność i bezpieczeństwo

Zabezpieczenie drzwi kabiny	Drzwi wyposażono w kurtynę świetlną, mocowaną do progu
Dzwonek alarmowy	Dzwonek alarmowy na dachu kabiny
Informacja głosowa	Informacja głosowa w kabinie
Wskazanie pozycji kabiny w kabinie	Piętrowskazywacz w kabinie z wyświetlaczem LCD
Wyłącznik awaryjny	Jeden przycisk bezpieczeństwa stop w podszybiu
Automatyczne blokowanie drzwi przystankowych	Rygiel drzwi kabinowych z urządzeniem do awaryjnego otwierania

## Bezpieczeństwo

Przełącznik wyłączenia windy w kabinie	Wyłącznik dźwigu w kabinie (klucz) - drzwi otwarte, oświetlenie w kabinie włączone
--	--

## Unikanie zagrożeń

Klasa odporności ogniowej drzwi	Drzwi bez klasyfikacji ogniowej
Poziomowanie	Automatyczne poziomowanie kabiny
Oświetlenie awaryjne kabiny	W standardzie wyposażenia
Awaryjny napęd akumulatorowy	Automatyczny dojazd awaryjny do najbliższego przystanku EBD AB (uwzględnione baterie) przy zaniku napięcia (w górę lub w dół w zależności od obciążenia kabiny)
Czujnik pożaru	Zjazd pożarowy na przystanek podstawowy (wg EN81:73 lub 72). Zamawiający musi zapewnić bezpotencjałowy sygnał pożarowy doprowadzony na najwyższy przystanek do szafy sterowej dźwigu oraz utrzymać zasilanie na czas zjazdu do przystanku ewakuacyjnego (na przykład poprzez: zasilanie awaryjne; zwłokę czasową na odcięcie zasilania; zasilanie sprzed wyłącznika głównego prądu). Po zjeździe na przystanek ewakuacyjny kabina zostaje zablokowana z drzwiami otwartymi do czasu odwołania pożaru. Po odwołaniu sygnału dźwig wraca do ruchu automatycznie, przy czym wcześniej wybrane dyspozycje zostają anulowane.
Oświetlenie szybu	W standardzie oświetlenie szybu, wyłącznik główny, zabezpieczenia elektryczne
KONE Kontakt	Urządzenie dźwigowe posiada moduł niezbędny do usługi komunikacji głosowej

## Ekoefektywność

Obsługa wentylacji kabinowej	Automatyczne wyłączenie wentylatora w kabinie po zrealizowaniu dyspozycji
------------------------------	---

Obsługa oświetlenia kabiny	Automatyczne wyłączenie oświetlenia w kabinie po zrealizowaniu dyspozycji
Sposób hamowania	Hamowanie rezystorem (BMV R)
Tryb gotowości w panelu sterowania dla układu napędowego i sygnalizacji	Opcja oszczędzania energii. W tryb standby przechodzą: sterowanie, napęd, sygnalizacja, napęd drzwi kabinowych oraz kurtyna świetlna