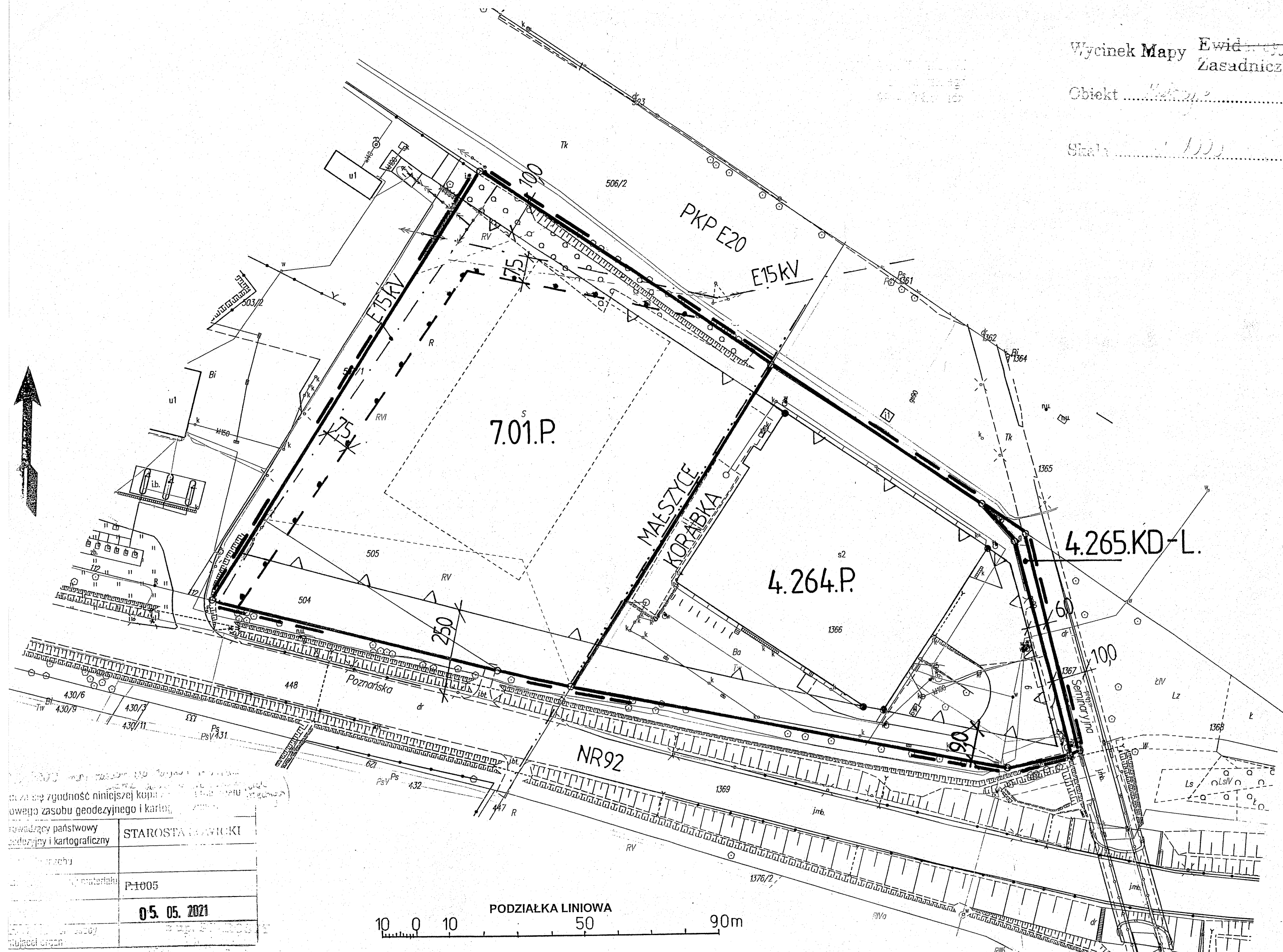


Wycinek Mapy Ewidencyjnej
Zasadniczej

Obiekt

Skala

MIEJSCOWY PLAN ZAGOSPODAROWANIA PRZESTRZENNEGO MIASTA ŁOWICZA
OBZAR URBANISTYCZNY KORABKA I MAŁSZYCE
w rejonie ulic Poznańskiej i Seminaryjnej oraz linii kolejowej Nr 3 (E20)
Rysunek planu Skala 1:1000
Załącznik Nr do Uchwały Nr /202.. Rady Miejskiej w Łowiczu
z dnia 202.. r.

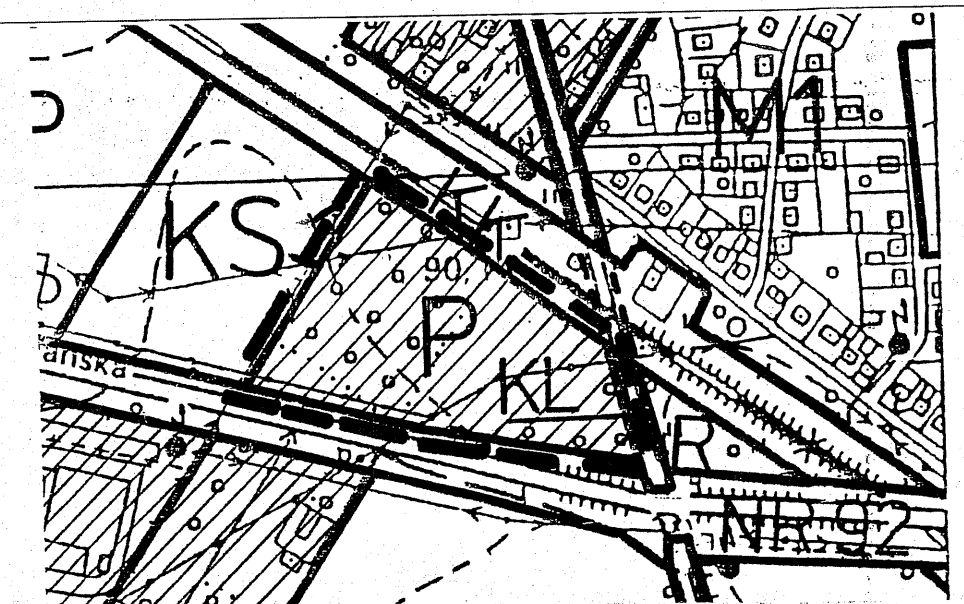


LEGENDA

Oznaczenie	Określenie oznaczenia
---	Granica obrębów.
7.01.P 4.264.P	Oznaczenie terenu symbolem cyfrowym i symbolem przeznaczenia.
---	Linia rozgraniczająca tereny o różnym przeznaczeniu lub różnych zasadach zagospodarowania, która jest granicą obszaru objętego planem miejscowym.
—○—	Linia rozgraniczająca tereny o różnym przeznaczeniu lub różnych zasadach zagospodarowania z punktami identyfikacyjnymi przebiegu linii.
△△	Linia zabudowy – nieprzekraczalna.
△●△	Linia zabudowy – nieprzekraczalna z punktami identyfikacyjnymi przebiegu linii.
6,0	Zwymiarowanie linii rozgraniczające tereny o różnym przeznaczeniu lub różnych zasadach zagospodarowania oraz linii zabudowy w metrach.
P	Tereny obiektów produkcyjnych, składów i magazynów.
KD-L	Tereny dróg publicznych - droga lokalna (ulica).
E15kV	Napowietrzne linie elektroenergetyczne średniego napięcia.
—●—	Granice pasa ochronnego od napowietrznej linii elektroenergetycznej 15 kV ze zwymiarowaniem w metrach.
PKP E20	Obszar kolejowy.
Nr 92	Oznaczenie drogi krajowej.

WYRYS
z rysunku studium uwarunkowań i kierunków
zagospodarowania przestrzennego Miasta Łowicza
Skala 1 : 5 000

—●— granice obszaru objętego planem miejscowym
P - Obszary o dominującej formie zabudowy techniczno-produkcyjnej, składów i magazynów, obsługi komunikacji samochodowej i zapleczy technicznych motoryzacji z zabudową usługową.



Wzrost zgodność niniejszej kopii z oryginałem
wzrost zgodność niniejszej kopii z oryginałem
wzrost zgodność niniejszej kopii z oryginałem

Starosta Powiatowy	STAROSTA POWIATOWY
Urząd Powiatowy	P-1005
Data	05. 05. 2021

