

**DOKUMENTACJA TECHNICZNA NA ROBOTY REMONTOWE MIESZKANIA DLA
REPATRIANTÓW PL. STARY RYNEK 11 MIESZKANIA NR 4 W ŁOWICZU**

ADRES OBIEKTU: PL. STARY RYNEK 11/4, 99-400 ŁOWICZ

INWESTOR: MIASTO ŁOWICZ PL. STRAY RYNEK 1, 99-400 ŁOWICZ

Zawartość opracowania:

- 1. Opis techniczny**
- 2. Rzut pomieszczeń**
- 3. Wizualizacja pomieszczeń**
- 4. Kosztorys**

Opracował: mgr inż. Grzegorz Kucharski

Łowicz, czerwiec 2021

OPIS TECHNICZNY

1. Podstawa opracowania

- Umowa z inwestorem
- Bieżące uzgodnienia z inwestorem

2. Przedmiot opracowania

Przedmiot opracowania obejmuje wykonanie remontu mieszkania przeznaczonego dla repatriantów. Remont należy wykonać wg. wytycznych inwestora.

3. Stan istniejący

Budynek dwukondygnacyjny, podpiwniczony, w zabudowie szeregowej. Ściany zewnętrzne murowane ceglane o grubości około 60 cm. Ściany wewnętrzne murowane ceglane o grubości od 12 do 24 cm. Stropy monolityczne. Podłogi i posadzki cementowe wyłożone częściowo płytką i parkietem drewnianym. Tynki i okładziny wewnętrzne cementowo wapienne malowane farbami klejowymi. Stolarka okienna drewniana nowa do zachowania. Stolarka drzwiowa drewniana płycinowa. Instalacja wodociągowa woda zimna rozproszona tylko w łazience, kanalizacja PCV. Instalacja elektryczna podtynkowa.

4. Stan projektowany

Projektuje się wykonanie robót remontowych wewnętrznych w celu poprawienia warunków technicznych lokalu i przystosowania go dla repatriantów. Przeprowadzony remont poprawi warunki techniczne i estetyczne mieszkania.

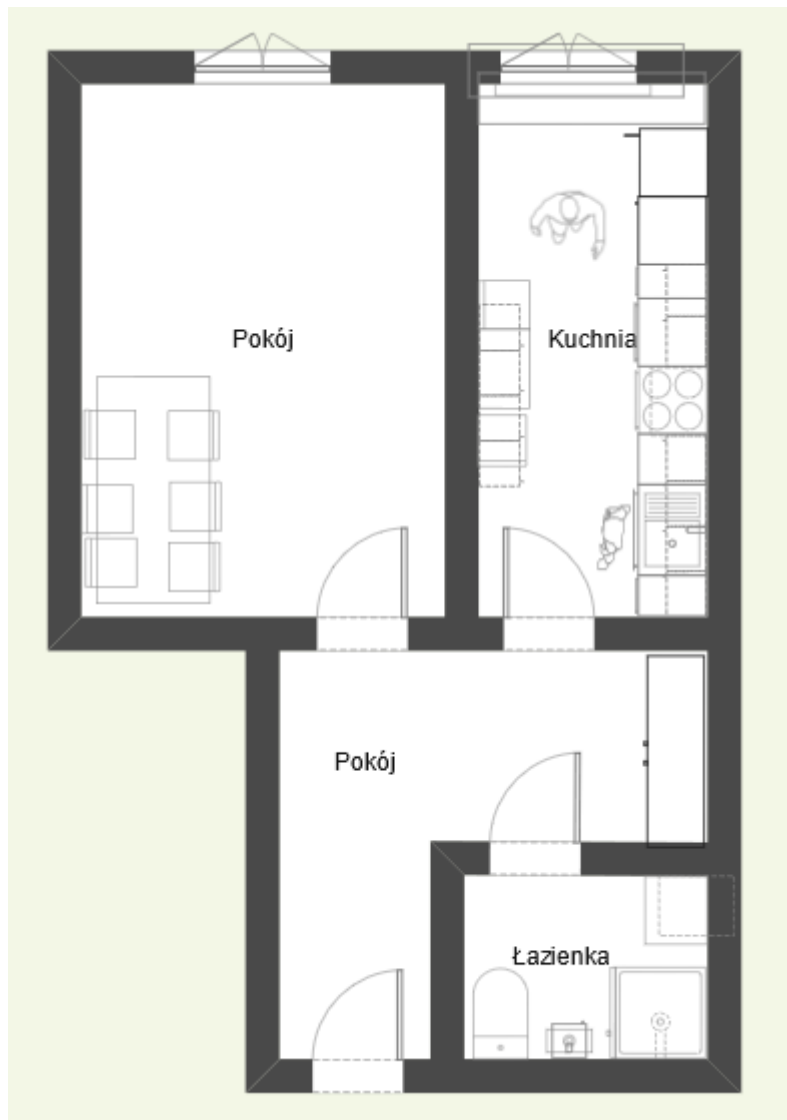
W tym celu należy wykonać:

- 1) Demontaż stolarki drzwiowej,
- 2) Rozebranie posadzek z płytek z kamieni sztucznych na zaprawie cementowej,
- 3) Demontaż baterii umywalkowej i zmywakowej, ustępu z miską fajansową,
- 4) Demontaż rurociągu stalowego,
- 5) Przygotowanie podłoża wraz z malowaniem farbami emulsyjnymi starych tynków wewnętrznych sufitów i ścian,
- 6) Montaż stolarki drzwiowej,

- 7) Ułożenie posadzki z płytek,
- 8) Montaż baterii umywalkowych i zmywakowej,
- 9) Montaż rurociągów wodno-kanalizacyjnych,
- 10) Rozprowadzenie nowej instalacji elektrycznej
- 11) Wykonanie mebli kuchennych wraz z montażem nowego sprzętu AGD.

Wszystkie prace należy wykonać z materiałów dopuszczonych do stosowania w budownictwie. Prace ulegające zakryciu należy zgłosić do odbioru przez przedstawiciela zamawiającego.

5. Dane pomieszczeń wraz z wizualizacją



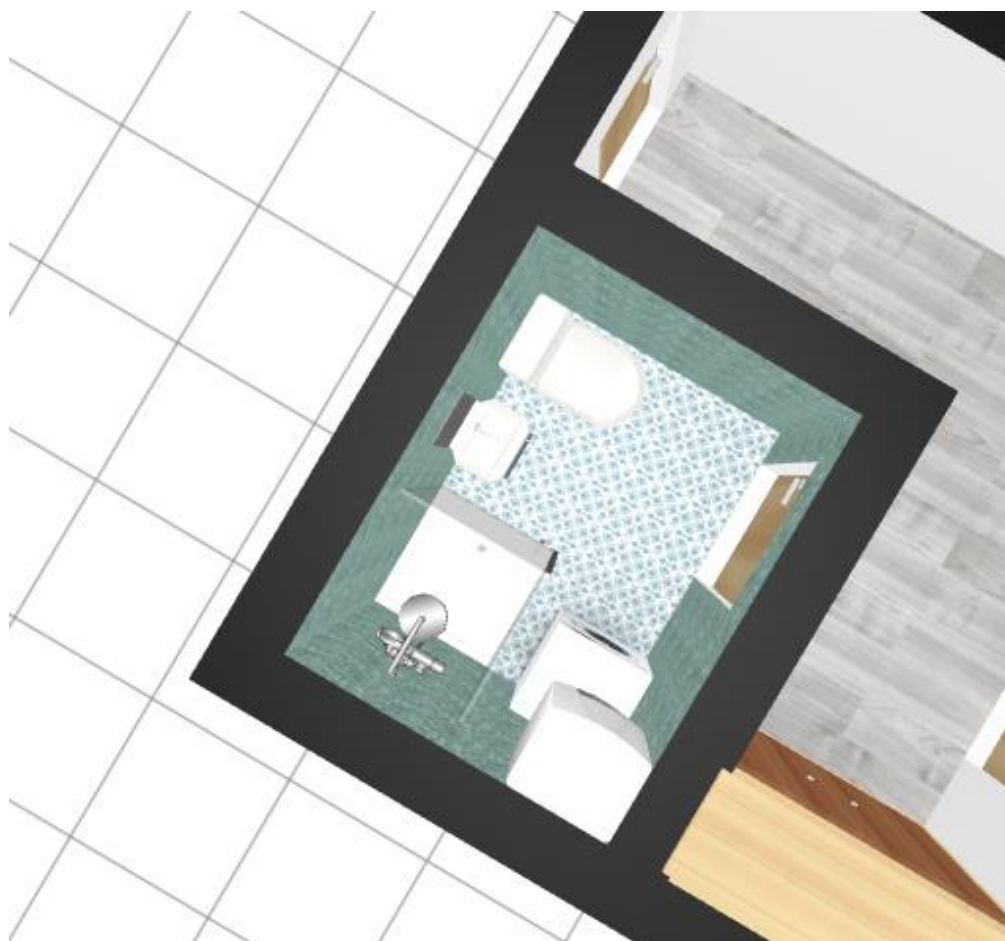


Kuchnia – szafki dolne i górne. Zlew z baterią, zmywarka do zabudowy, płyta grzewcza gazowa, piekarnik zabudowany w słupku. Lodówka wolnostojąca. Nad stołem szafki wiszące przeszklone.



Zabudowa grzejnika pod oknem szafki otwarte wraz z blatem który połączony jest z parapetem





Łazienka – kompakt wc, prysznic z tworzywa sztucznego niski (maksymalnie 5 cm), kabina szkło bezpieczne, drzwi przesuwne. Pralka o ładowności min 6 kg. Elektryczny ogrzewacz wody V=80 litrów. Szafka umywalkowa z szafką i lustrem. Nad lustrem kinkiet.

Na rysunkach przedstawiono usytuowanie pomieszczeń i rozmieszczenie mebli wraz z sprzętem AGD. Wykonawca zobowiązany jest do zachowania usytuowania urządzeń. Wszelkie zmiany należy uzgodnić z Inwestorem po rygorze nieważności i konieczności zamontowania urządzeń wymaganych przez Inwestora.