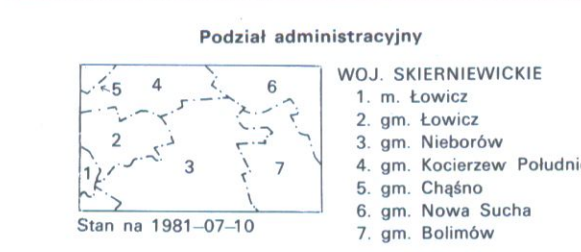
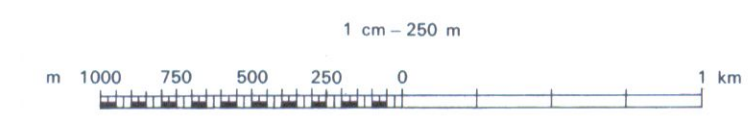


- ### OBJAŚNIENIA ZNAKÓW
- Punkty osnowy poziomej
  - Punkt osnowy wysokościowej
  - Punkt topograficzny
  - Budynek
  - Zwarta zabudowa
  - Pojedyńcza zagroda
  - Zakład przemysłowy
    - a) z kominem
    - b) nie mieszczący się w skali
    - c) mieszczący się w skali
  - Kościół
    - a) nie mieszczący się w skali
    - b) mieszczący się w skali
  - Stacja benzynowa
  - Transformator
  - Linia telefoniczna
  - Napowietrzny przewód elektr.
    - a) niskiego napięcia
    - b) wysokiego napięcia
  - Linia kolejowa, stacja
  - Linia kolejowa zelektryfikowana
  - Linia kolejowa wąskotorowa, stacja
  - Linia tramwajowa
  - Autostrada
  - Droga szybkiego ruchu
  - Droga główna, słup kilometrowy
  - Droga drugorzędna
  - Droga lokalna
  - Droga wiejska
  - Droga polna lub leśna
  - Ścieżka
  - Międzynarodowe i krajowe numery dróg
  - Mur lub ogrodzenie metalowe przy drodze
  - Ogrodzenie z kamienia, prętów metalowych lub siatki
  - Potok, strumień, rzeka, rów, kanał
  - Suchy rów
  - Wał sztuczny, grobla
  - Granica państwa
  - Granica województwa
  - Granica gminy
  - Pas lasu
  - Rząd drzew
  - Zywopłot, pas krzaków
  - Las wysokopięny z linią oddziałową
    - a) iglasty b) liściasty
    - c) mieszany
  - Las rzadki
  - Zagajnik
  - Krzaki zwarte
    - a) iglaste b) liściaste
  - Sad
  - Łąka sucha i podmokła
  - Zarośla trzciny i sitowia
  - Bagno
- Wartości cięgieł poprawiono co 5 m
- Redaktor: Julia Sudor  
Kartograf: Andrzej Majera



1 : 25 000



© GŁÓWNY GEODETA KRAJU

Wszystkie prawa zastrzeżone. Mapa ani żadna jej część bez pisemnej zgody wydawcy nie może być wykorzystywana w systemach odwarzalnych bądź reprodukowana jakimkolwiek sposobem: fotograficznym, elektronicznym, mechanicznym lub innym.  
All rights reserved. This map or any part of it may not, without the previous written consent of the publisher, be used in retrievable systems or reproduced by any photographic, electronic, mechanical or other system whatsoever.

Opracowano w na podstawie m wg znaków um Druk OPK-Rze Wydanie pierwsze

Nr arkusza

1	2
3	4

MT:25000:4 Mysłaków 113.12



5 900575 014127