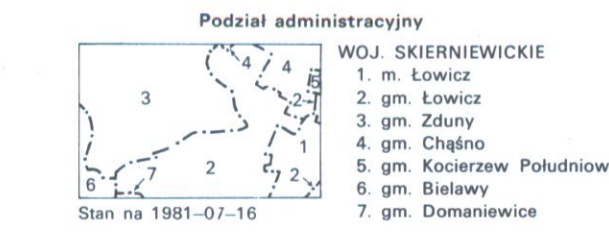
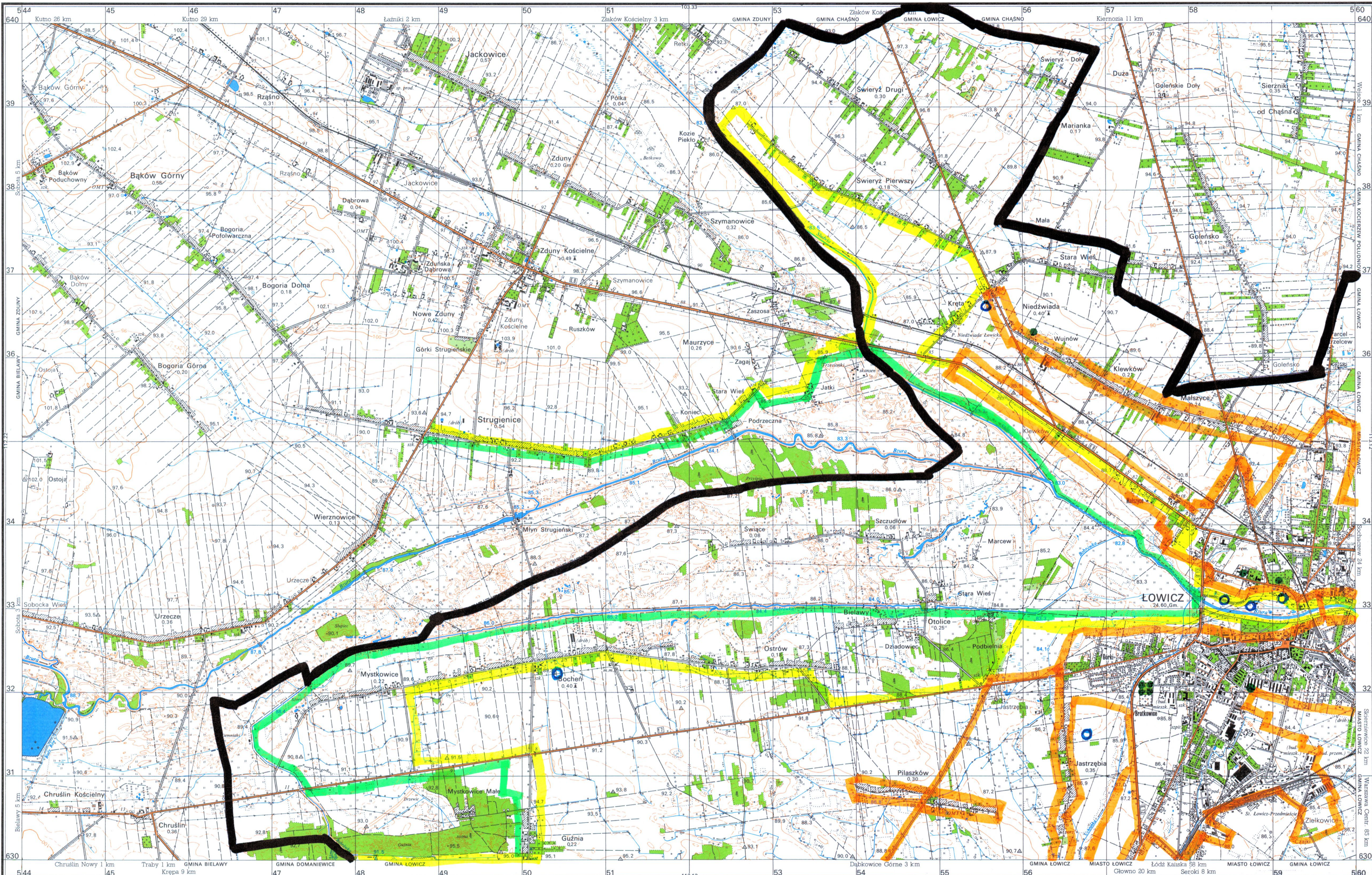


OBJAŚNIENIA ZNAKÓW

- △ Punkt osnowy poziomej
- Punkt osnowy wysokościowej
- Punkt topograficzny
- Budynek
- ▨ Zwarta zabudowa
- Pojedyncza zagroda
- ▨ Zakład przemysłowy  
a) z kominem  
b) nie mieszczący się w skali  
c) nie mieszczący się w skali – bez komin
- + a) Kościół  
a) nie mieszczący się w skali  
b) mieszczący się w skali
- ☒ Stacja benzynowa
- ⚡ Transformator
- Linia telefoniczna
- Napowietrzny przewód elektr.  
a) niskiego napięcia  
b) wysokiego napięcia
- Linia kolejowa, stacja
- Linia kolejowa zelektryfikowana
- Linia kolejowa wąskotorowa, stacja
- Linia tramwajowa
- Autostrada
- Droga szybkiego ruchu
- 15 Droga główna, słup kilometrowy
- Droga drugorzędna
- Droga lokalna
- Droga wiejska
- Droga polna lub leśna
- Ścieżka
- Międzynarodowe i krajowe numery dróg
- Mur lub ogrodzenie metalowe przy drodze
- Ogrodzenie z kamienia, prętów metalowych lub siatki
- Potok, strumień, rzeka, rów, kanał
- Suchy rów
- Wał sztuczny, groble
- Granica państwa
- Granica województwa
- Granica gminy
- Pas lasu
- Rząd drzew
- Zrywplot, pas krzaków
- Las wysokopięny z linią oddziolową  
a) iglasty b) liściasty  
c) mieszany
- Las rzadki
- Zagajnik
- Krzaki zwarte  
a) iglaste b) liściaste
- Sad
- Łąka sucha i podmokła
- Zarośla trzcin i sitowia
- Bagno
- Warstwicę ciagle poprowadzono co 5 m



© GŁÓWNY GEODETA KRAJU  
Wszelkie prawa zastrzeżone. Mapa ani żadna jej część bez pisemnej zgody wydawcy nie może być wykorzystywana w systemach odzwierciedlających bądź reprodukowana jakimkolwiek sposobem: fotograficznym, elektronicznym, mechanicznym lub innym.  
All rights reserved. This map or any part of it may not, without the previous written consent of the publisher, be used in retrievable systems or reproduced by any photographic, electronic, mechanical or other system whatsoever.

Nr arkusza	
1	2
3	4

