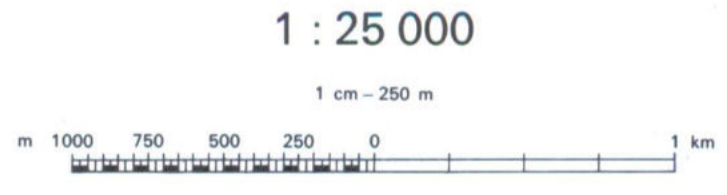
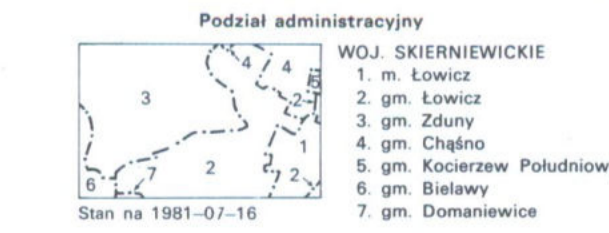
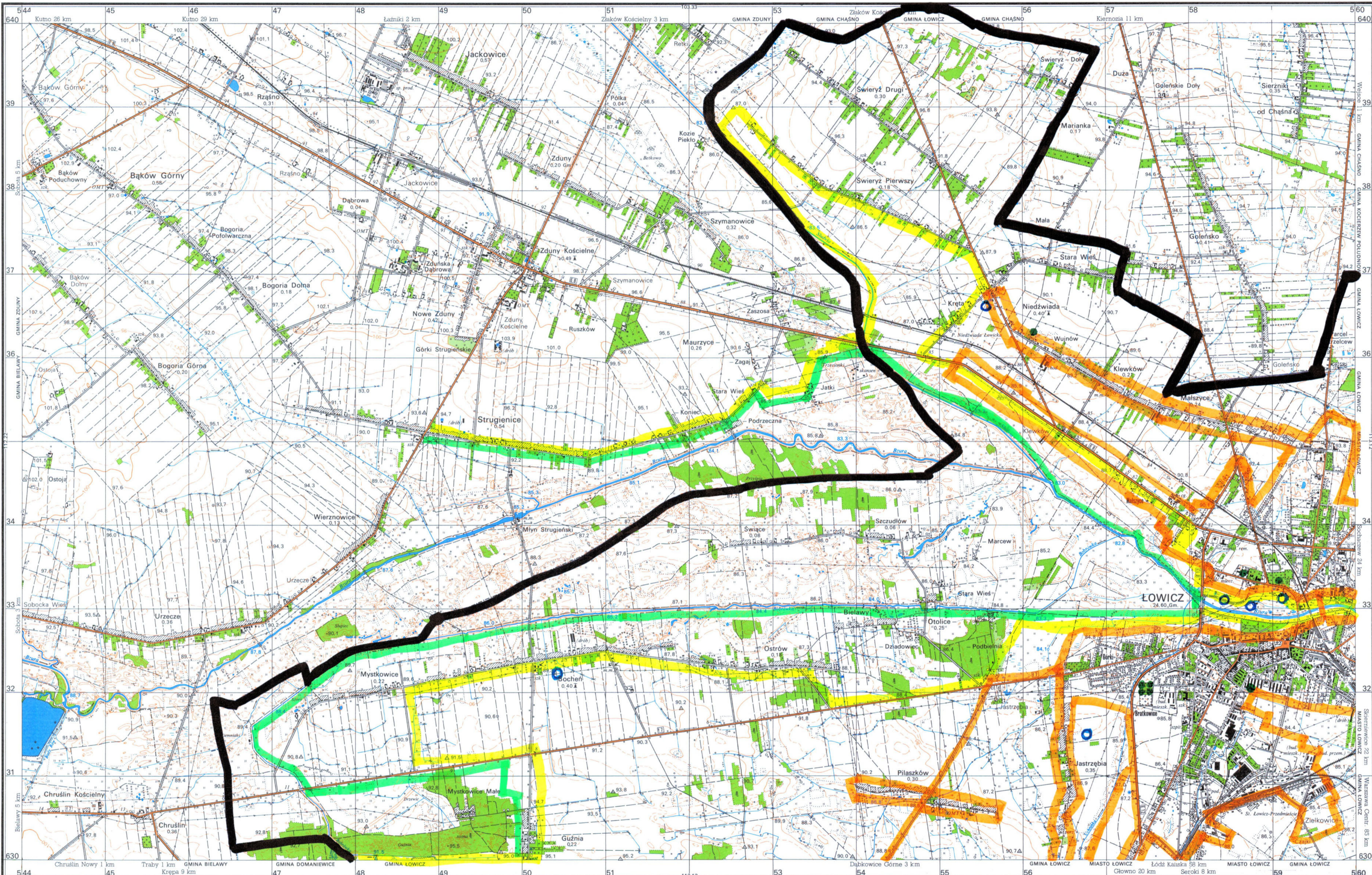


OBJAŚNIENIA ZNAKÓW

- △ Punkt osnowy poziomej
- Punkt osnowy wysokościowej
- Punkt topograficzny
- Budynek
- ▨ Zwarta zabudowa
- Pojedyncza zagroda
- ▧ Zakład przemysłowy
a) z kominem
b) nie mieszczący się w skali
c) nie mieszczący się w skali – bez komin
- + ☐ Kościół
a) nie mieszczący się w skali
b) mieszczący się w skali
- ⚡ Stacja benzynowa
- ⚡ Transformator
- Linia telefoniczna
- Napowietrzny przewód elektr.
a) niskiego napięcia
b) wysokiego napięcia
- Linia kolejowa, stacja
- Linia kolejowa zelektryfikowana
- Linia kolejowa wąskotorowa, stacja
- Linia tramwajowa
- Autostrada
- Droga szybkiego ruchu
- 25 Droga główna, słup kilometrowy
- Droga drugorzędna
- Droga lokalna
- Droga wiejska
- Droga polna lub leśna
- Ścieżka
- Międzynarodowe i krajowe numery dróg
- Mur lub ogrodzenie metalowe przy drodze
- Ogrodzenie z kamienia, prętów metalowych lub siatki
- Potok, strumień, rzeka, rów, kanał
- Suchy rów
- Wał sztuczny, groble
- Granica państwa
- Granica województwa
- Granica gminy
- Pas lasu
- Rząd drzew
- Zrywki, pas krzaków
- Las wysokopięny z linią oddziałową
a) iglasty b) liściasty c) mieszany
- Las rzadki
- Zagajnik
- Krzaki zwarte
a) iglaste b) liściaste
- Sad
- Łąka sucha i podmokła
- Zarośla trzcin i sitowia
- Bagno

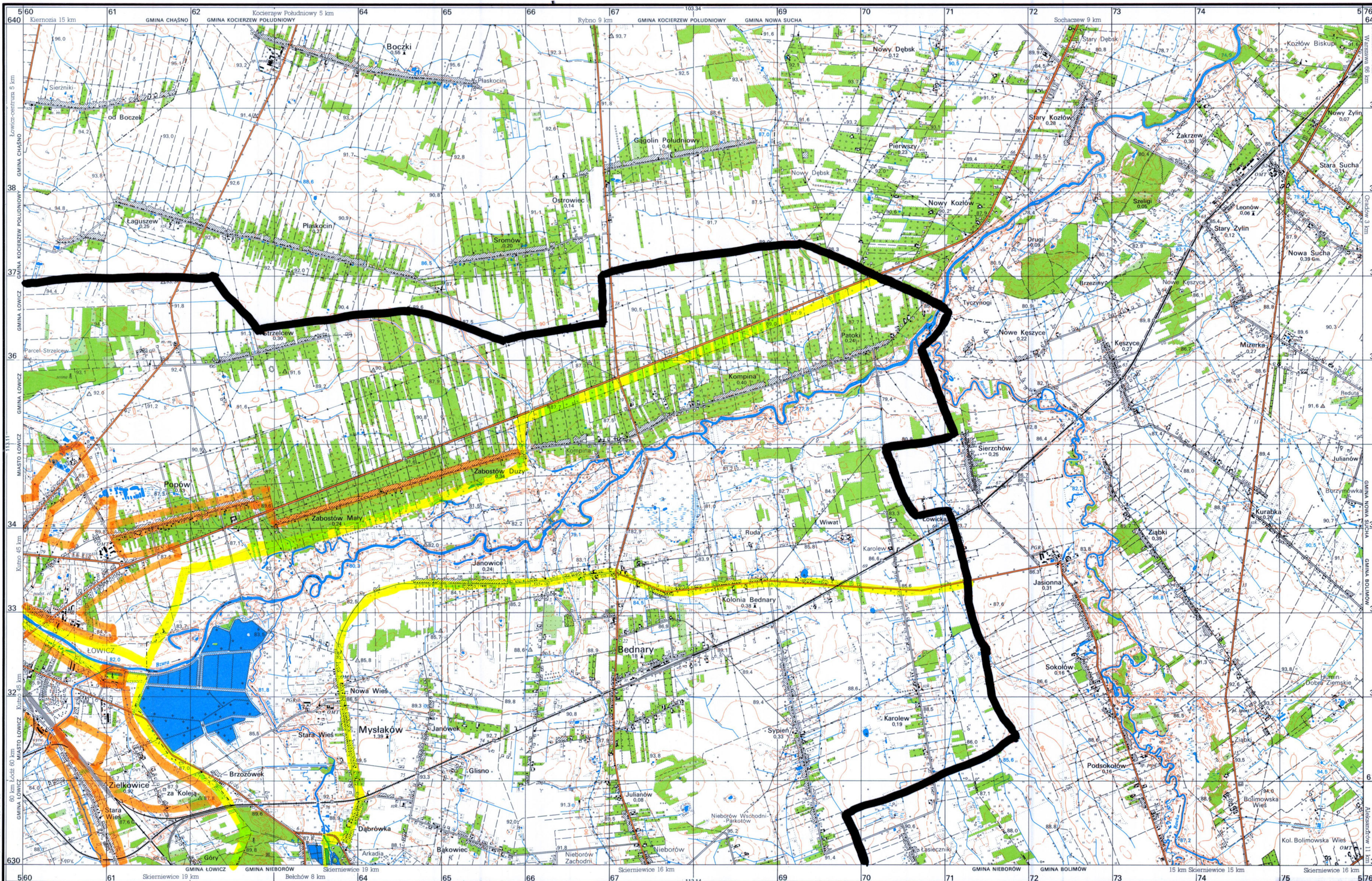
Warstwicę ciagle poprowadzono co 5 m
Redaktor: Barbara Popliwska
Kartograf: Roma Gajewska
Eżbieta Kopryniuk



© GŁÓWNY GEODETA KRAJU
Wszelkie prawa zastrzeżone. Mapa ani żadna jej część bez pisemnej zgody wydawcy nie może być wykorzystywana w systemach odzwierciedlających bądź reprodukowana jakimkolwiek sposobem: fotograficznym, elektronicznym, mechanicznym lub innym.
All rights reserved. This map or any part of it may not, without the previous written consent of the publisher, be used in retrievable systems or reproduced by any photographic, electronic, mechanical or other system whatsoever.

Nr arkusza	
1	2
3	4





OBJAŚNIENIA ZNAKÓW

- △ Punkt osnowy poziomej
 - Punkt osnowy wysokościowej
 - Punkt topograficzny
 - Budynek
 - ▨ Zwarta zabudowa
 - Pojedyncza zagroda
 - Zakład przemysłowy
 - a) z kominem
 - b) nie mieszczący się w skali
 - c) nie mieszczący się w skali - bez kominia
 - ⊕ Kościół
 - a) nie mieszczący się w skali
 - b) mieszczący się w skali
 - ⚡ Stacja benzynowa
 - ⚡ Transformator
 - Linia telefoniczna
 - Napowietrzny przewód elektr.
 - a) niskiego napięcia
 - b) wysokiego napięcia
 - Linia kolejowa, stacja
 - Linia kolejowa zelektryfikowana
 - Linia kolejowa wąskotorowa, stacja
 - Linia tramwajowa
 - Autostrada
 - Droga szybkiego ruchu
 - 15 Droga główna, słup kilometrowy
 - Droga drugorzędna
 - Droga lokalna
 - Droga wiejska
 - Droga polna lub leśna
 - Ścieżka
 - 22 218 Międzynarodowe i krajowe numery dróg
 - Mur lub ogrodzenie metalowe przy drodze
 - Ogrodzenie z kamienia, prętów metalowych lub siatki
 - Potok, strumień, rzeka, rów, kanał
 - Suchy rów
 - Wał sztuczny, grobla
 - Granica państwa
 - Granica województwa
 - Granica gminy
 - Pas lasu
 - Rząd drzew
 - Zrywopłat, pas krzaków
 - Las wysokopięny z linią oddziałową
 - a) iglasty b) liściasty
 - c) mieszany
 - Las rzadki
 - Zagajnik
 - Krzaki zwarte
 - a) iglaste b) liściaste
 - Sad
 - Łąka sucha i podmokła
 - Zarośla trzcin i sitowia
 - Bagno
- Wartwice ciągłe poprowadzono co 5 m
- Redaktor: Julia Szydorska
Kartograf: Andrzej Majeraki

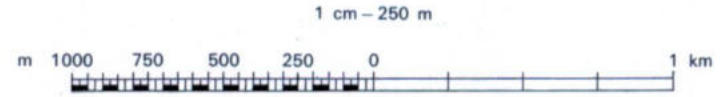
Podział administracyjny

WOJ. SKIERNIEWICKIE

1. m. Łowicz
2. gm. Łowicz
3. gm. Nieborów
4. gm. Kocierzew Południowy
5. gm. Chąsno
6. gm. Nowa Sucha
7. gm. Bolimów

Stan na 1981-07-10

1 : 25 000



© GLÓWNY GEODETA KRAJU

Wszystkie prawa zastrzeżone. Mapa ani żadna jej część bez pisemnej zgody wydawcy nie może być wykorzystywana w systemach odzwierciedlających bądź reprodukowana jakimkolwiek sposobem: fotograficznym, elektronicznym, mechanicznym lub innym.

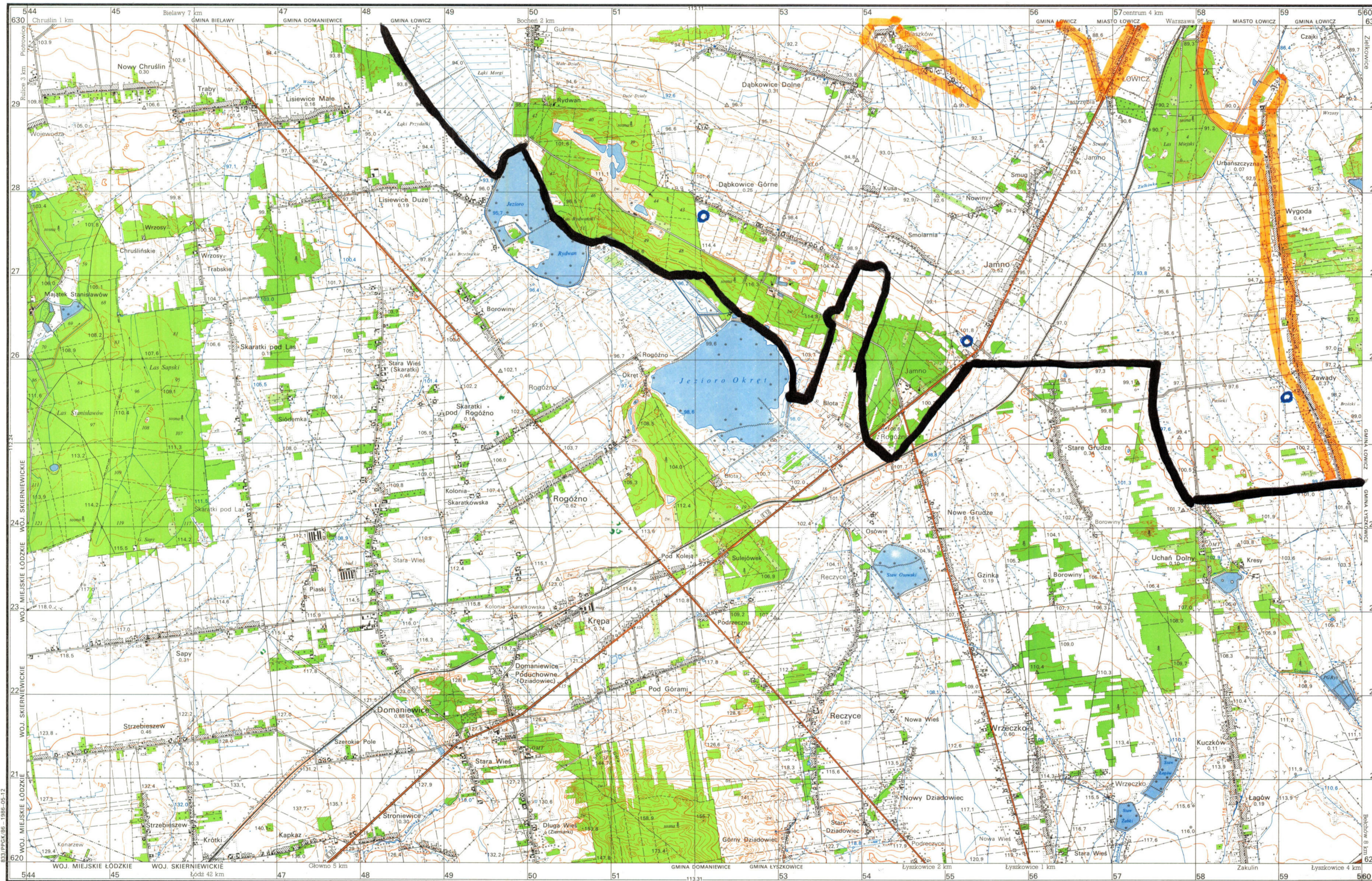
All rights reserved. This map or any part of it may not, without the previous written consent of the publisher, be used in retrievable systems or reproduced by any photographic, electronic, mechanical or other system whatsoever.

Opracowano w na podstawie m w gw znaków um Druk OPGK-Rex Wydanie pierwsze	
Nr arkusza	
1	2
3	4

MT:25000:4 113.12

Mysłaków

5 900575 014127



OBJAŚNIENIA ZNAKÓW

- △ Punkty osnowy poziomej
- Punkt osnowy wysokościowej
- Punkt topograficzny
- Budynek
- ▨ Zwarta zabudowa
- Pojedyncza zagroda
- ▨ Zakład przemysłowy
- a) z kominem
- b) nie mieszający się w skali
- c) nie mieszający się w skali
- a b c) nie mieszający się w skali
- a b c) nie mieszający się w skali
- Kocioł
- a) nie mieszający się w skali
- b) mieszający się w skali
- Stacja benzynowa
- Transformator
- Linia telefoniczna
- Napowietrzny przewód elektr.
- a) niskiego napięcia
- b) wysokiego napięcia
- Linia kolejowa, stacja
- Linia kolejowa zelektryfikowana
- Linia kolejowa wąskotorowa, stacja
- Linia tramwajowa
- Autostrada
- Droga główna, słup kilometrowy
- Droga drugorzędna
- Droga lokalna
- Droga wiejska
- Droga polna lub leśna
- Ścieżka
- Międzynarodowe i krajowe numery dróg
- Mur lub ogrodzenie metalowe przy drodze
- Ogródenie z kamienia, przewód metalowych lub siatki
- Potok, strumień, rzeka, rów, kanał
- Suchy rów
- Wał sztuczny, grobla
- Granica państwa
- Granica województwa
- Granica gminy
- Pas lasu
- Rząd drzew
- Żywoplot, pas krzaków
- Las wyskopienny z linią oddziałową
- a) iglasty b) liściasty c) mieszany
- Las rzadki
- Zagajnik
- Krzaki zwarte
- a) iglaste b) liściaste
- Sad
- Łąka sucha i podmokła
- Zarodła trzcin i sitowia
- Bagno

Podział administracyjny

1. m. Łowicz
2. gm. Łowicz
3. gm. Domaniewice
4. gm. Łyszkowice
5. gm. Bielawy
6. gm. Głowno

WOJ. SKIERNIEWICKIE
WOJ. MIEJSKIE ŁÓDZKIE

Stan na 1981.08.07

1 : 25 000

1 cm = 250 m

m 1000 750 500 250 0 1 km

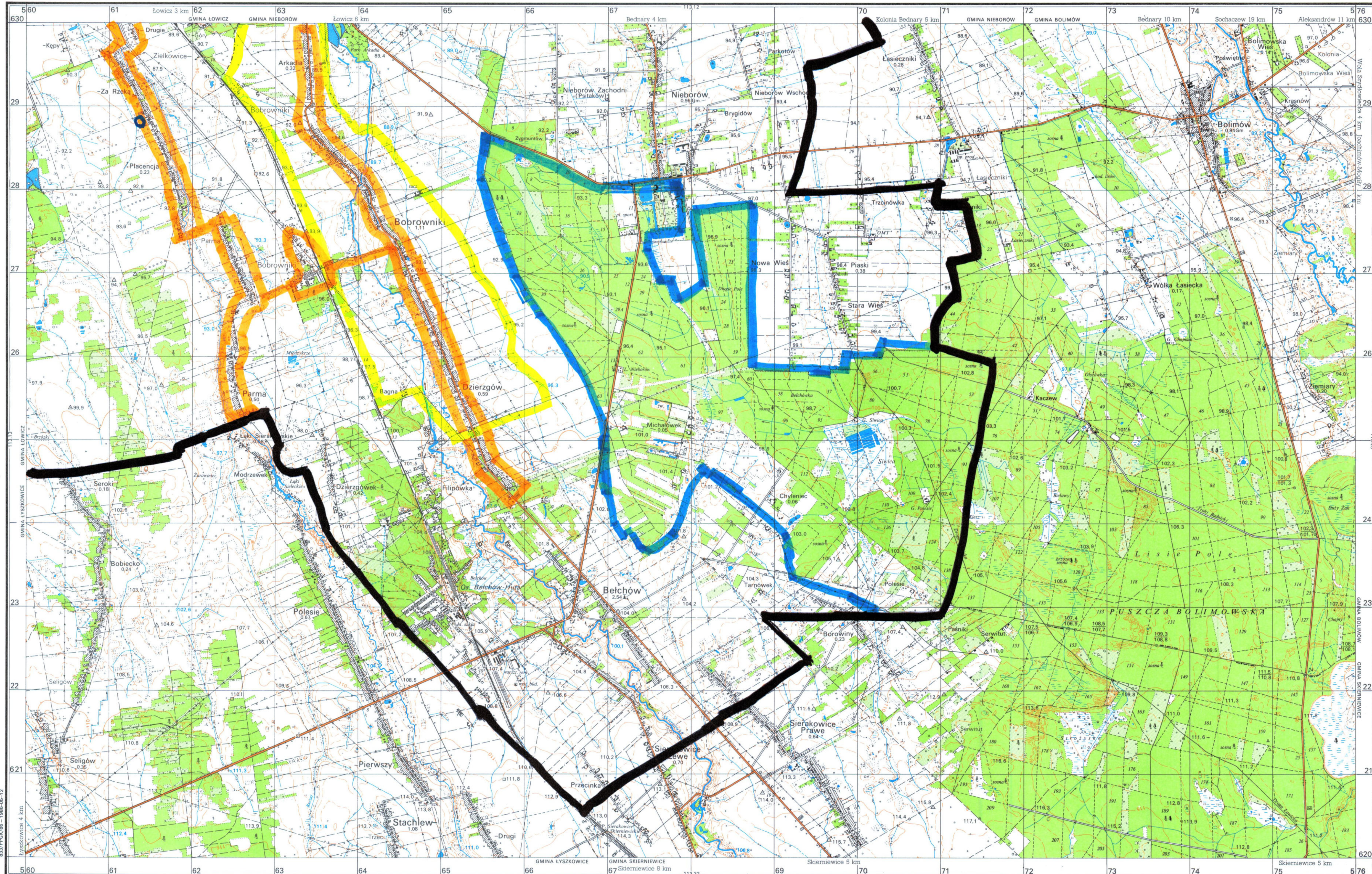
Warstwicę ciągle poprowadzono co 5 m

Państwowe Przedsiębiorstwo Geodezyjne

Opracowano w PPGK - 1981 na podstawie mapy 1:10 000 wg znaków umownych - wzdruk 1980r. Wydanie pierwsze

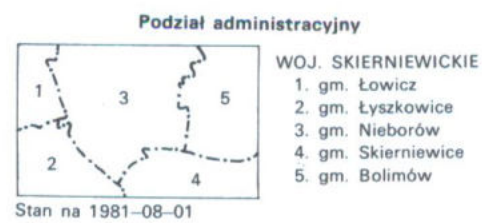
Nr arkusza	
1	2
3	4

Redaktor: Ewa Engel
Kartograf: Zofia Witniewska

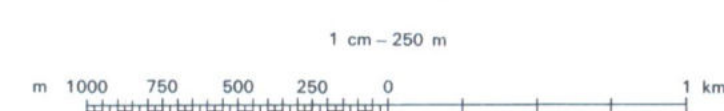


OBJAŚNIENIA ZNAKÓW

- Punkty osnowy poziomej
 - Punkt osnowy wysokościowej
 - Punkt topograficzny
 - Budynek
 - Zwarta zabudowa
 - Pojedyncza zagroda
 - Zakład przemysłowy
 - a) z kominem
 - b) nie mieszający się w skali
 - c) nie mieszający się w skali
 - bez komin
 - Kościół
 - a) nie mieszający się w skali
 - b) mieszający się w skali
 - Stacja benzynowa
 - Transformator
 - Linia telefoniczna
 - Napowietrzny przewód elektr.
 - a) niskiego napięcia
 - b) wysokiego napięcia
 - Linia kolejowa, stacja
 - Linia kolejowa zelektryfikowana
 - Linia kolejowa wąskotorowa, stacja
 - Linia tramwajowa
 - Autostrada
 - Droga szybkiego ruchu
 - Droga główna, słup kilometrowy
 - Droga drugorzędna
 - Droga lokalna
 - Droga wiejska
 - Droga polna lub leśna
 - Ścieżka
 - Międzynarodowe i krajowe numery dróg
 - Mur lub ogrodzenie metalowe przy drodze
 - Ogrodzenie z kamienia, prętów metalowych lub siatki
 - Potok, strumień, rzeka, rów, kanał
 - Suchy rów
 - Wał sztuczny, grobla
 - Granica państwa
 - Granica województwa
 - Granica gminy
 - Pas lasu
 - Rzad drzew
 - Żywopłot, pas krzaków
 - Las wysokopięny
 - z linią oddziałową
 - a) iglasty b) liściasty
 - c) mieszany
 - Las rzadki
 - Zagajnik
 - Krzaki zwarte
 - a) iglaste b) liściaste
 - Sad
 - Łąka sucha i podmokła
 - Zarośla trzcin i sitowia
 - Bagno
- Warstwicę ciągłą poprowadzono co 5 m
- Redaktor: Julia Sudoz
Kartograf: Mariola Cernicka - Szyp



1 : 25 000



© GŁÓWNY GEODETA KRAJU

Wszelkie prawa zastrzeżone. Mapa ani żadna jej część bez pisemnej zgody wydawcy nie może być wykorzystywana w systemach odzwierciedlających bądź reprodukowana jakimkolwiek sposobem: fotograficznym, elektronicznym, mechanicznym lub innym. All rights reserved. This map or any part of it may not, without the previous written consent of the publisher, be used in retrievable systems or reproduced by any photographic, electronic, mechanical or other system whatsoever.



Opracowano w PPGK - 1985f. na podstawie mapy 1:10 000 z 15 wg znaków umownych - wzór 196 Druk: OPGK Rzeszów S.A.-1998 r. Wydanie pierwsze

Nr arkusza	
1	2
3	4

