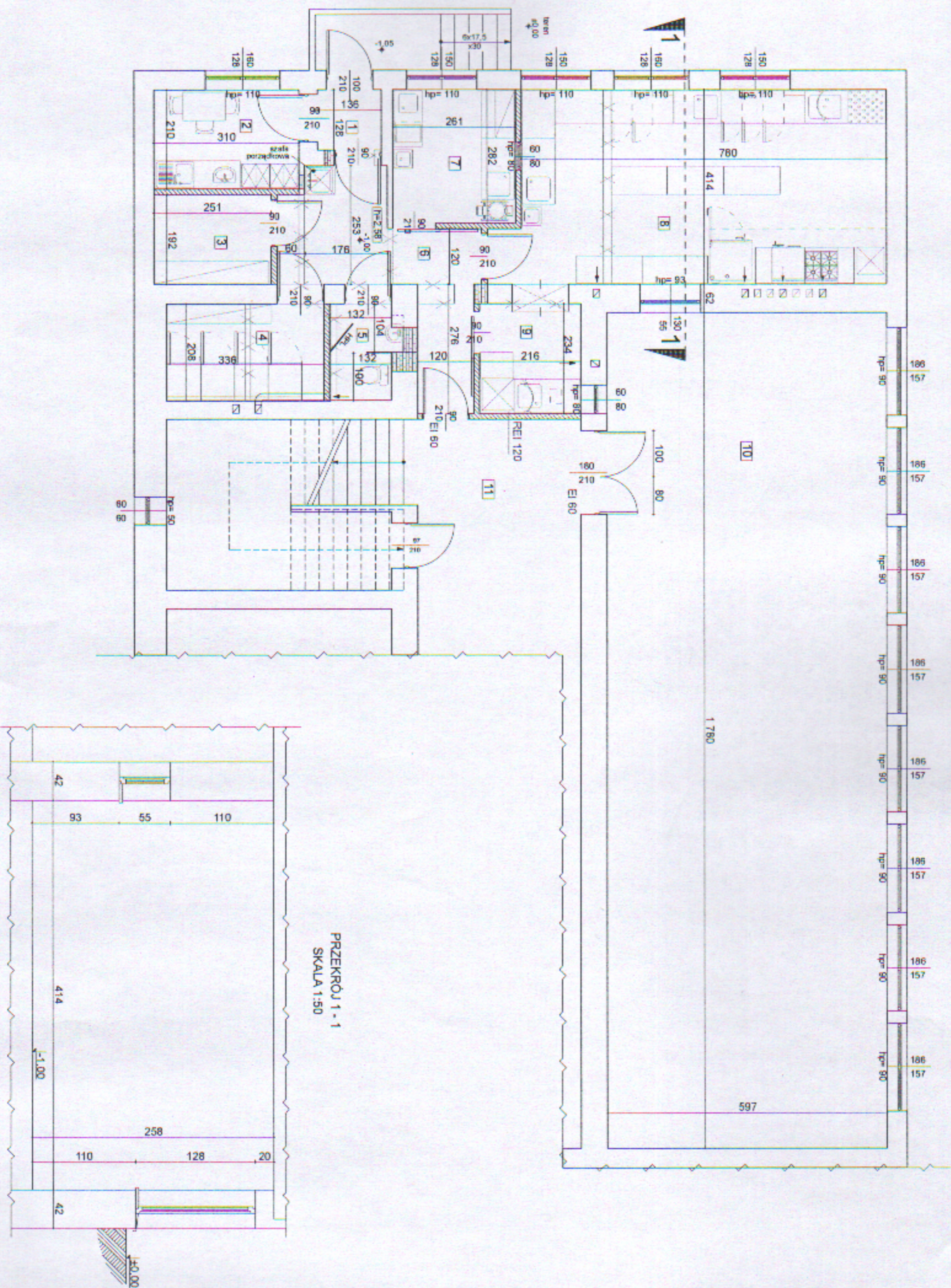


RZUT KUCHNI WYMIARY POMIESZCZENIA.

Załącznik nr 3/2

RZUT
SKALA 1:100



Przebudowa kuchni
w budynku Szkoły
Podstawowej nr 3
- RZUT I PRZEKRÓJ -
- stan projektowany -

ZESTAWIENIE POMIESZCZEŃ

Lp.	Nazwa pomieszczenia	Pow. [m²]	Posadzka
1	WIATROŁAP	1,74	GRES
2	POM. SOCJALNE	6,51	GRES
3	MAGAZYN WARTYW	4,82	GRES
4	MAGAZYN PRODUKTÓW SUCHYCH I URZĄDZEN CHŁODNICZYCH	6,99	GRES
5	WĘZEL SANITARNY	2,85	GRES
6	KOMUNIKACJA	11,90	GRES
7	OBIERALNIA I PRZYGOTOWANIE JAJEK	7,36	GRES
8	KUCHNIA	32,29	GRES
9	ZMYWALNIA	5,05	GRES
RAZEM		69,51	

10	STOŁÓWKA	106,30	LASTRIKO
11	KORYTARZ		LASTRIKO

- ZAMUROWANIA
- WYBURZENIA
- ŚCIANA DZIAŁOWA Z BŁCZKA Z GAZOBETONU O ODPORNOŚCI OGNIOWEJ REI 120 OBUSTRONNIE TYNKOWANA
- ŚCIANA DZIAŁOWA Z BŁCZKA Z GAZOBETONU OBUSTRONNIE TYNKOWANA

NAZWA OBIEKTU: SZKOŁA PODSTAWOWA NR 3
UL. GRUNWALDZKA 9 W ŁOWICZU

ADRES OBIEKTU: UL. GRUNWALDZKA 9;
99-400 ŁOWICZ

INWESTOR: GMINA MIASTO ŁOWICZ
PLAC STARY RYNEK 1, 99-400 ŁOWICZ

TYTUŁ RYSUNKU: RZUT I PRZEKRÓJ - STAN PROJ.

Imię i nazwisko: _____ Nr i specjalność: _____
uprawnienia: _____ Podpis: _____

mjr inż. Henryk Woźniak
projektant

Data: PAŹDZIERNIK 2018 Skala: 1:100/50 Nr rys. P - 01